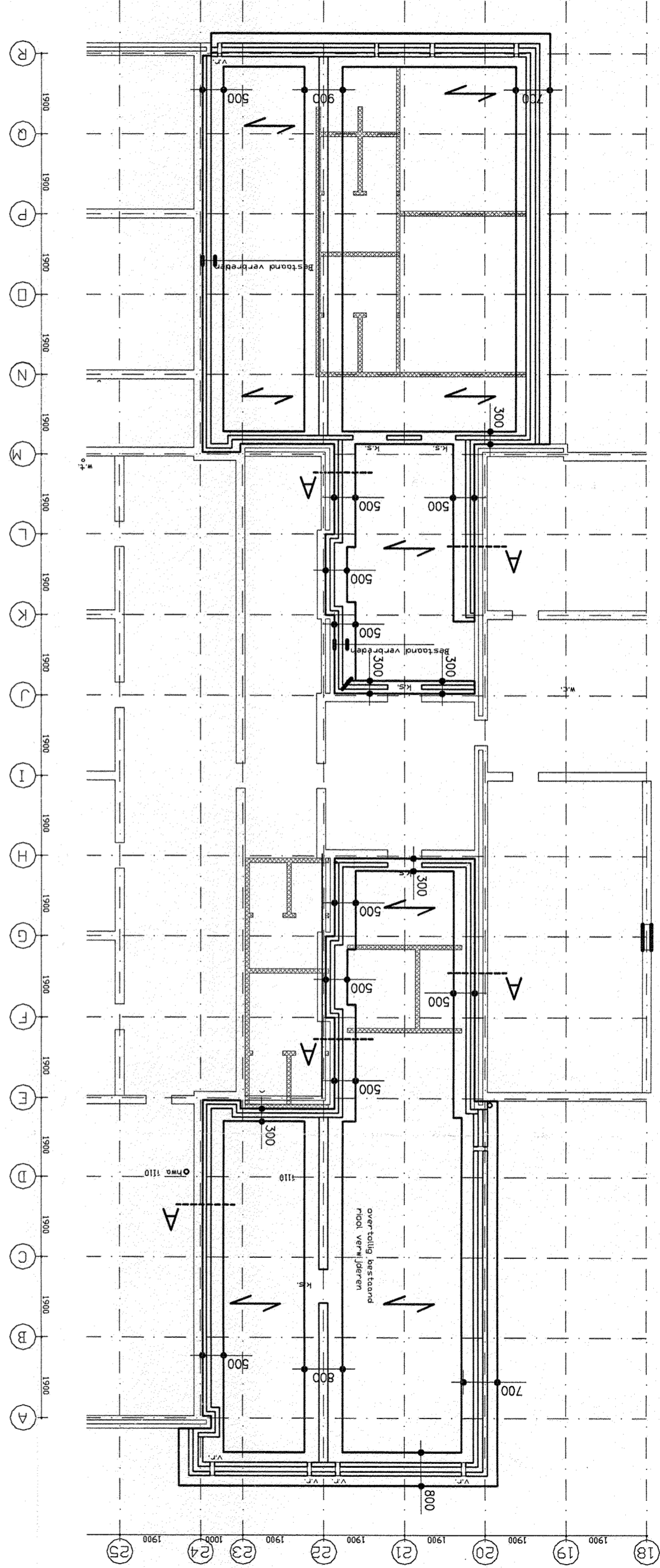
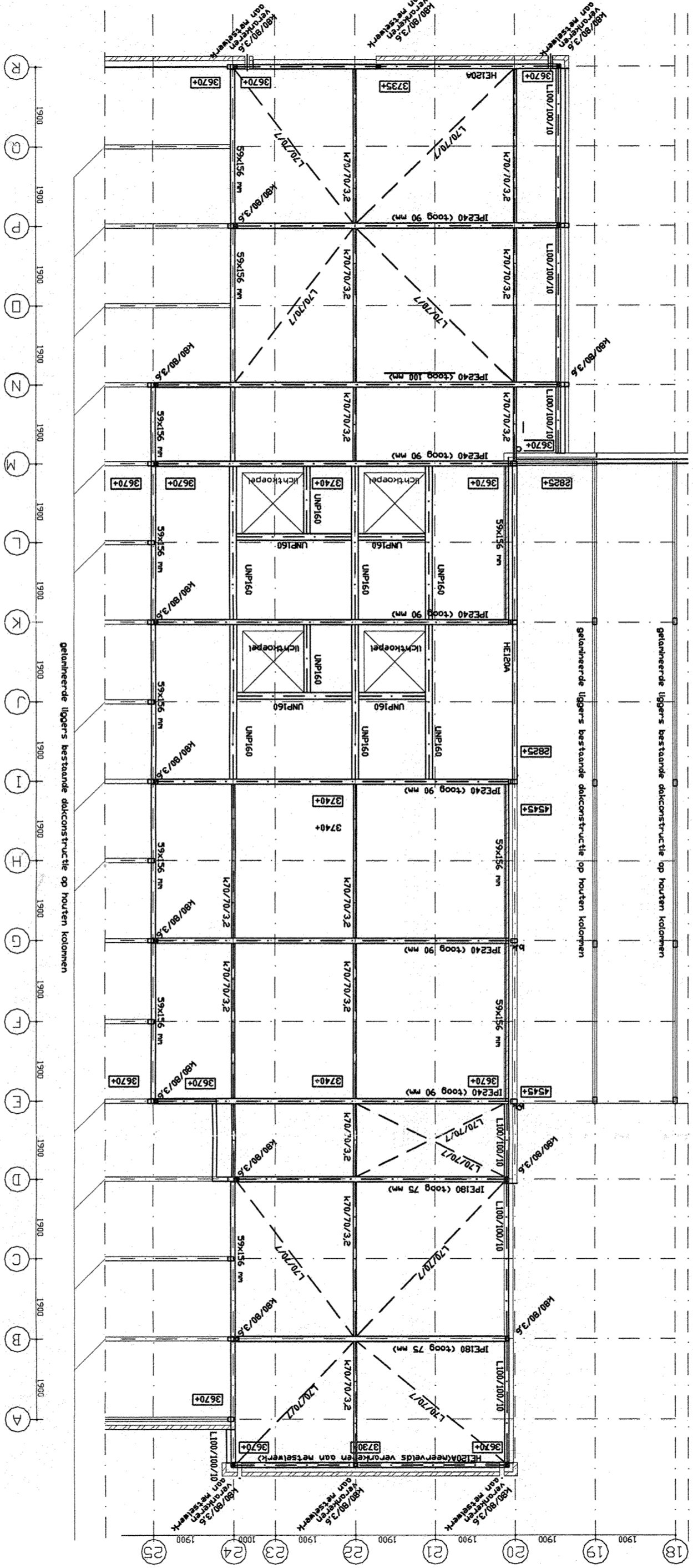


# FUNDERING EN BEGANGRONDVLOER

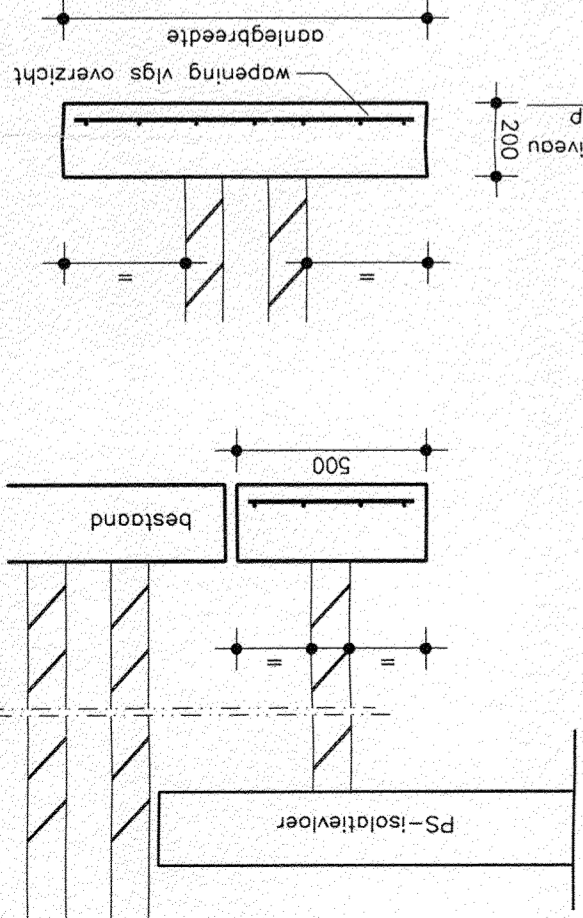


# DAKCONSTRUCTIE



## A. principe drsn stroken

oanlegbreedte	d	wapening
1/m 900	200	#ø6-150



Nieuwe stalen kolommen die tegen houten kolommen staan en houten dakliggers tegen bestand --> door koppelen

## RENVOOI FUNDERING

sterkteklasse:	B25
milieuklasse:	2
betonstaal:	FeB500 HML

- opmerkingen:
- de fundatie aanleggen op vaste grond of vergelijkbare grondverbetering
  - sondeerwaarde vaste grond > 2 MPa (20 kg/cm<sup>2</sup>) - de dikte van deze laag dient min. 1 meter te zijn
  - sondeerwaarde in het werk controleren
  - gronddekking minimaal 200 mm
  - voor ontbrekende maatvoering zie tekening architect
  - maatvoering controleren

- ← = overspanningsrichting PS isolatievloer
- ▨ = lijnlast uit wanden op vloer eg. wand max 1 kN/m<sup>2</sup> - lijnlast 3 kN/m
- \* Deze tekening opstellen aan leverancier
- \* Vloeren olivens in productie nemen ter controle constructeur

## RENVOOI STAALKONSTRUCTIE

stookwijdte:	S235
boutwijdte:	K8,8
oanlegwijdte:	4,6

- opmerkingen:
- voor bouwkundige details zie tekening architect
  - voorzieningen treffen zodat er niet meer dan 40mm water op het dak kan blijven staan (zie noodoverfluten)
  - voor ontbrekende maatvoering zie tekening architect
  - maatvoering controleren
  - staaldek verspringsend aanbrengen
  - staaldek in iedere golf bevestigen d.m.v. schietnagels RAU 20 (o.g.)
  - \* langsnaden verbinden d.m.v. Teksen rond 4,8mm (o.g.) h.o.h. 300mm

# LUCASSEN OLDE HANTER BOUWKONSTRUKTIES

werk: Verbouwing School de Zonnebloem te Borne  
 onderdeel: Constructieoverzicht

opdrachtgever: Bouwonderneming Oude Wolbers te Borne

tekenoort:	details: 1:20	datum: 24-02-'03
constructeur:	JGN	school: 1:100
formaat:	A-2	

03-144

C.I. Storkstraat 35  
 Postbus 748  
 7550 AS Hengelo  
 tel: 074-2556800  
 fax: 074-2556811  
 e-mail: info@lhb.nl

